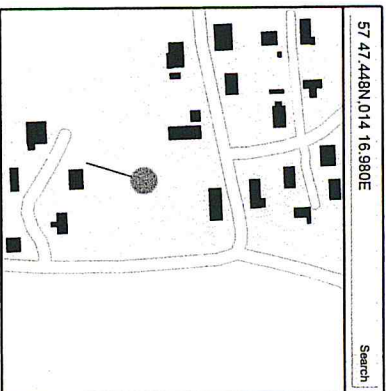


## EINLEITUNG

Die GPS-Übertragungseinheit umfasst zwei wesentliche Funktionen: SMS-Funktion und GPS-Diebstahlschutz

Die SMS-Funktion ermöglicht die Kommunikation mit dem Automower® über SMS. Diese Art der Fernsteuerung ermöglicht die Änderung von Einstellungen sowie das Ein- und Ausschalten des Mähers. Bei einer Betriebsstörung versendet der Mäher eine SMS.

Der GPS-Diebstahlschutz bietet umfassenden Schutz für Ihren Automower®. Wird der Mäher aus seinem voreingestellten Einsatzbereich entfernt, versendet er eine SMS mit einer Warnmeldung. Anschließend wird bei jedem Standortwechsel des Automower® in einer neuen SMS der aktuelle Standort übermittelt. Durch Eingabe der in den SMS übermittelten Positionsdaten bei einem Online-Kartendienst lässt sich nachverfolgen, wohin der Mäher transportiert wird. Die Position muss exakt aus der SMS übernommen werden.



## VOR DER VERWENDUNG

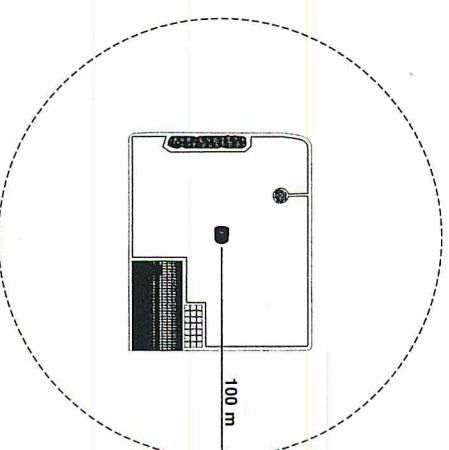
Zur Verwendung dieser Funktion ist eine SIM-Karte erforderlich. Die SIM-Karte wird in der Regel vom Käufer erworben und anschließend von einem Husqvarna-Händler zusammen mit der GPS-Übertragungseinheit in den Automower® eingebaut. SIM-Karte, Montage und Installation sind in der Regel nicht im Preis der GPS-Einheit oder des Mähers enthalten.

Nach der Installation der SIM-Karte muss vor der ersten Verwendung der GPS-Übertragungseinheit eine Mobilfunk-Telefonnummer eingegeben werden. Die Eingabe erfolgt durch Versand einer SMS an den Automower®, die den Befehl **spn1** gefolgt von der Telefonnummer enthält. Beispiel: **spn1 +46701234567**. Die GPS-Einheit bestätigt die Speicherung der eingegebenen Telefonnummer durch eine SMS mit einer Meldung, die die gewählte Rufnummer enthält. Diese Telefonnummer ist für den Betrieb der Einheit erforderlich. Die Nummer muss beim ersten Mal richtig eingegeben werden. Wird eine falsche Nummer eingegeben, kann der Händler die Einheit zurücksetzen.

## AKTIVIEREN DES GPS-DIEBSTAHLSCHUTZBEREICHS

Vor der Aktivierung des Diebstahlschutzbereichs sind folgende Schritte erforderlich: Installation einer SIM-Karte und Eingabe der gewünschten Mobilfunk-Telefonnummer des Administrators in die GPS-Übertragungseinheit. Lesen Sie den Abschnitt „**VOR DER VERWENDUNG**“.

1. Platzieren Sie den Automower® im Zentrum des gewünschten Schutzbereichs. Häufig ist dies die Mitte des Rasens, der normalerweise mit dem Automower® gemäht wird. Stellen Sie den Automower® nicht unter Bäumen, Dächern oder in der Nähe von Gebäuden ab, da dies zu einer Abschwächung des GPS-Signals führt. Stellen Sie den Hauptschalter auf die Position ON.
2. Rufen Sie das Menü Sicherheit auf, geben Sie Ihren PIN-Code ein und drücken Sie YES. Bewegen Sie den Cursor zu GPS und drücken Sie YES. Wählen Sie AN zur Aktivierung und drücken Sie YES. Zur vollen Funktion des GPS-Diebstahlschutzes müssen Alarm und Zeitschloss aktiviert sein. Die Position wird von der GPS-Einheit als Mittelpunkt des Schutzbereichs gespeichert.
3. Belassen Sie den Mäher in derselben Position, bis die GPS-Einheit den Mittelpunkt durch den Versand einer SMS mit den GPS-Koordinaten des Mittelpunkts bestätigt. Dies kann bis zu 15 Minuten in Anspruch nehmen.
4. Für den Automower® ist nun ein Diebstahlschutzbereich mit einem Radius von 100 m um den Mittelpunkt aktiviert. Bei Enternen des Mähers aus diesem Bereich wird von der GPS-Einheit per SMS eine Alarmmeldung an die eingegebenen Telefonnummern gesendet. Der Radius kann bei Bedarf vergrößert werden.



6. Die Deaktivierung des GPS-Diebstahlschutzes erfolgt im Menü Sicherheit. Nach Eingabe des PIN-Code kann das GPS deaktiviert werden. Die Deaktivierung ist beispielsweise erforderlich, wenn der Mäher für Wartungsarbeiten zu Ihrem Husqvarna-Händler transportiert werden soll.

## SMS-FUNKTION

Wenn im Display des Mähers eine Fehlermeldung angezeigt wird (z. B. wenn der Mäher aufgrund eines heruntergefallenen Antis feststeckt), sendet die GPS-Einheit eine SMS. In dieser SMS wird der Fehler allgemein beschrieben, die Meldung im Display des Mähers enthält eine detailliertere Beschreibung der Fehlerursache. Eine SMS wird in der Regel 15 Minuten nach dem Anzeigen einer Meldung im Display des Mähers versendet.

Außerdem ist die Kommunikation mit dem Mäher möglich. Folgende SMS-Nachrichten können zur Änderung oder Abfrage von Einstellungen an den Automower® versandt werden.

Befehle, die mit dem Buchstaben S (Set) beginnen, dienen zur Änderung von Einstellungen. Befehle mit dem Anfangsbuchstaben R (Read) werden zur Anzeige aktueller Einstellungen verwendet.

### Wichtige Information

Bitte beachten Sie, dass die Nachrichten exakt in der in den Tabellen angegebenen Form versandt werden müssen, d. h. unter Beachtung von Leerzeichen, Punkten und Doppelpunkten. Alle Befehle werden vom Automower® durch eine SMS bestätigt.

Beschreibung	Befehl
Mäher zur Ladestation schicken.	Sshm
Mähvorgang starten	Sst
Timer 1 einstellen *	St1 hh:mm-hh:mm
Timer 2 einstellen *	St2 hh:mm-hh:mm
Wochenend-Timer 1 einstellen *	Swet1 hh:mm-hh:mm
Wochenend-Timer 2 einstellen *	Swet2 hh:mm-hh:mm
Wochentimer einstellen **	Sw On-Off-On-Off-On-Off-Off
Status anzeigen	Rst
Timer anzeigen	Rtr
Wochenend-Timer anzeigen	Rwetr
Wochentimer anzeigen	Rwt

\* hh=Stunden, mm=Minuten. Weitere Informationen zu den Timer-Funktionen finden sie im Automower® Bedienhandbuch.

\*\* Geben Sie für jeden einzelnen Wochentag von Montag bis Sonntag ON oder OFF ein. Beispiel: Die Eingabe Swt On-Off-On-Off-On-Off-Off bedeutet Mähen am Montag, Mittwoch und Freitag. An den übrigen Tagen ist der Automower® deaktiviert.

## GPS-DIEBSTAHLSCHUTZ

Lesen Sie zunächst den Abschnitt zur Aktivierung des GPS-Diebstahlschutzes. Hier finden Sie Informationen zu den ersten Schritten mit dem GPS-Diebstahlschutz.

Die folgende SMS wird zur Änderung von Einstellungen sowie zur Statusanzeige der GPS-Einheit verwendet.

Beschreibung	Befehl	Anmerkungen
Bezeichnung des Mähers eingeben	Sid xxxxxxxxx	Max. 13 Zeichen. Diese Bezeichnung dient zur Unterscheidung der Geräte, falls Sie mehr als einen Automower® besitzen. Die Bezeichnung darf keine Leerzeichen enthalten.
Zeit einstellen	Stm YY/MM/DD, hh:mm	YY=Jahr, MM=Monat, DD=Tag, hh=Stunden, mm=Minuten
Sprache einstellen ***	Sl x	X = Spracheinstellung für eingehende SMS
Größe des Diebstahlschutzbereichs anpassen	Scgr nnn	nnn = Radius vom Mittelpunkt in m; Werteseinstellung = 100 m Gültige Werte: 50, 100, 200, 300, 500, 700, 1000, 1500, 2000, 3000, 4000
Eingabe der Administrator-Telefonnummer ****	Spn1 +nnnnnnnnnn	Zum Betrieb erforderlich +nnnnnnnn = Telefonnummer mit Landesvorwahl
Telefonnummer für Benutzer 2 eingeben	Spn2 +nnnnnnnnnn	Optional, nicht erforderlich +nnnnnnnn = Telefonnummer mit Landesvorwahl
Telefonnummer für Benutzer 3 eingeben	Spn3 +nnnnnnnnnn	Optional, nicht erforderlich +nnnnnnnn = Telefonnummer mit Landesvorwahl
Telefonnummer für Benutzer 4 eingeben	Spn4 +nnnnnnnnnn	Optional, nicht erforderlich +nnnnnnnn = Telefonnummer mit Landesvorwahl
Telefonnummer für Benutzer 5 eingeben	Spn5 +nnnnnnnnnn	Optional, nicht erforderlich +nnnnnnnn = Telefonnummer mit Landesvorwahl
Telefonnummer löschen	Dpnx	x = zu entfernende Telefonnummer der Benutzer 2 bis 5
Lage und Status des Mittelpunkts anzeigen	Rcg	
Position des Mähers anzeigen	Rpos	

\*\*\* 1=Englisch, 2=Italienisch, 3=Deutsch, 4=Französisch, 5=Spanisch, 6=Schwedisch, 7=Portugiesisch, 8=Niederländisch, 9=Dänisch, 10=Norwegisch, 11=Finnisch, 12=Polnisch, 13=Tschechisch, 14=Slowenisch

\*\*\*\* Aus Sicherheitsgründen kann die Nummer des Administrators nur einmal von einem Mobiltelefon aus eingerichtet werden, das nicht den Benutzern 2-5 gehört. Dies bedeutet, dass nur die Benutzer 2-5 Administratorrechte anfordern können, indem sie SPN1 gefolgt von ihrer Telefonnummer senden.

# LEITFADEN ZUR FEHLERBEHEBUNG

Die GPS-Kommunikationseinheit hat vollständig aufgehört, SMS zu senden.

1. Wird eine Prepaid SIM-Karte verwendet, prüfen Sie, ob die Kosten für den Versand einer SMS abgedeckt sind. Achten Sie außerdem darauf, dass die SIM-Karte nicht deaktiviert ist, z. B. nach langer Inaktivität. Hierzu können Sie ganz einfach die SIM-Karte in ein Mobiltelefon einlegen und die Anweisungen des Betreibers befolgen. Wenden Sie sich an einen autorisierten Händler, wenn Sie die SIM-Karte entfernen möchten.
2. Prüfen Sie, ob der PIN-Code für die SIM-Karte deaktiviert ist. Hierzu können Sie ganz einfach die SIM-Karte in ein Mobiltelefon einlegen, und die Anweisungen des Betreibers befolgen. Wenden Sie sich an einen autorisierten Händler, wenn Sie die SIM-Karte entfernen möchten.
3. Wird der Mäher längere Zeit nicht genutzt (z. B. bei Einlagerung im Winter), kann die interne Sicherungsbatterie in der GPS-Einheit an Ladung verlieren. Der Mäher muss ggf. einige Stunden lang betrieben werden, bevor die Batterie in der GPS-Kommunikationseinheit wieder vollständig aufgeladen ist. Nur dann kann die Kommunikation beginnen.
4. Prüfen Sie, ob die Telefonnummer des Administrators korrekt ist. Aus Sicherheitsgründen kann die Telefonnummer des Administrators nur von einem Telefon aus eingestellt werden, das noch nicht für die GPS-Kommunikation mit der Einheit registriert ist. Wenden Sie sich an einen autorisierten Händler, um dies zu prüfen und um Änderungen an der Telefonnummer des Administrators vorzunehmen.

Der Mittelpunkt des Diebstahlschutzbereichs kann nicht definiert werden oder ist falsch.

1. Prüfen Sie, ob sich der Mäher in offenem Gelände befindet. Das GPS-Signal kann geschwächt sein, wenn der Mäher in der Nähe eines Hauses, unter einem Dach oder unter einem Baum abgestellt wird. Aktivieren Sie das GPS im Menü des Mähers. Warten Sie 10 Minuten. Aktivieren Sie das GPS im Menü des Mähers. Warten Sie auf die Bestätigung per SMS. Dies kann bis zu 15 Minuten in Anspruch nehmen. Bewegen Sie den Mäher nicht, bevor die Bestätigung eintrifft.
2. Lesen Sie die Fehlerbehebungsrichtlinien weiter oben, wenn Sie keine SMS erhalten.

## SMS-Funktion

Mäher zur Ladestation schicken.	Ssm
Mähvorgang starten	Sst
Timer 1 einstellen	Sct1 hh:mm-hh:mm
Timer 2 einstellen	Sct2 hh:mm-hh:mm
Wochenend-Timer 1 einstellen	Swet1 hh:mm-hh:mm
Wochenend-Timer 2 einstellen	Swet2 hh:mm-hh:mm
Wochentimer einstellen	Swc On-OFF-On-OFF-On-OFF-OFF
Status anzeigen	Rst
Timer anzeigen	Rctr
Wochenend-Timer anzeigen	Rwetr
Wochentimer anzeigen	Rwt



## BEISPIEL – SMS-FUNKTION

Soll der Mäher durch Fernbedienung zur Ladestation geschickt werden (sofern er sich nicht bereits dort befindet) und dort bleiben, kann eine SMS mit dem Befehl **Ssm** (Mäher zur Ladestation schicken) an die GPS-Kommunikationseinheit gesendet werden.

Senden Sie eine SMS mit dem Befehl **Rst** (Statusabfrage), um herauszufinden, was der Mäher gerade tut. Das GPS-Kommunikationssystem antwortet mit einer SMS, die die Meldung Mähen, Aufladen, Timer oder Gestoppt enthält.

## BEISPIEL – GPS-DIEBSTAHLSCHUTZBEREICH

Bei Entfernen des Mähers aus dem Schutzbereich wird von der GPS-Einheit per SMS eine Alarmmeldung gesendet. Die erste SMS geht an alle registrierten Benutzer. Anschließend erhält nur der Administrator aktualisierte Positionierungsinformationen. Wenn sich der Mäher nicht mehr bewegt, wird eine Alarm-SMS gesendet. Zum Energiesparen wird eine SMS nur dann gesendet, wenn sich der Mäher wieder bewegt. Alle Benutzer werden benachrichtigt, wenn der Mäher wieder in den Diebstahlschutzbereich kommt.

Sie können keine SMS an den Mäher senden, wenn sich dieser außerhalb seines Diebstahlschutzbereichs befindet. Auf diese Weise wird der Energieverbrauch gesenkt, sodass die GPS-Kommunikationseinheit möglichst lange Positionsmeldungen senden kann.



### GPS-Diebstahlschutz

- Bezeichnung des Mähers eingeben Sid xxxxxxxxx
- Zeit einstellen Stan YY/MM/DD, hh:mm
- Sprache einstellen S1 x
- Größe des Diebstahlschutzbereichs anpassen Scgr nnn
- Eingabe der Administrator-Telefonnummer Spn1 +nnnnnnnnnn
- Telefonnummer für Benutzer 2 eingeben Spn2 +nnnnnnnnnn
- Telefonnummer für Benutzer 3 eingeben Spn3 +nnnnnnnnnn
- Telefonnummer für Benutzer 4 eingeben Spn4 +nnnnnnnnnn
- Telefonnummer für Benutzer 5 eingeben Spn5 +nnnnnnnnnn
- Telefonnummer löschen Dpnx
- Lage und Status des Mittelpunkts anzeigen Reg
- Position des Mähers anzeigen Rpos



www.husqvarna.com

AUTOMOWER® ist eine Marke von Husqvarna AB. Copyright © 2011 HUSQVARNA. Alle Rechte vorbehalten.